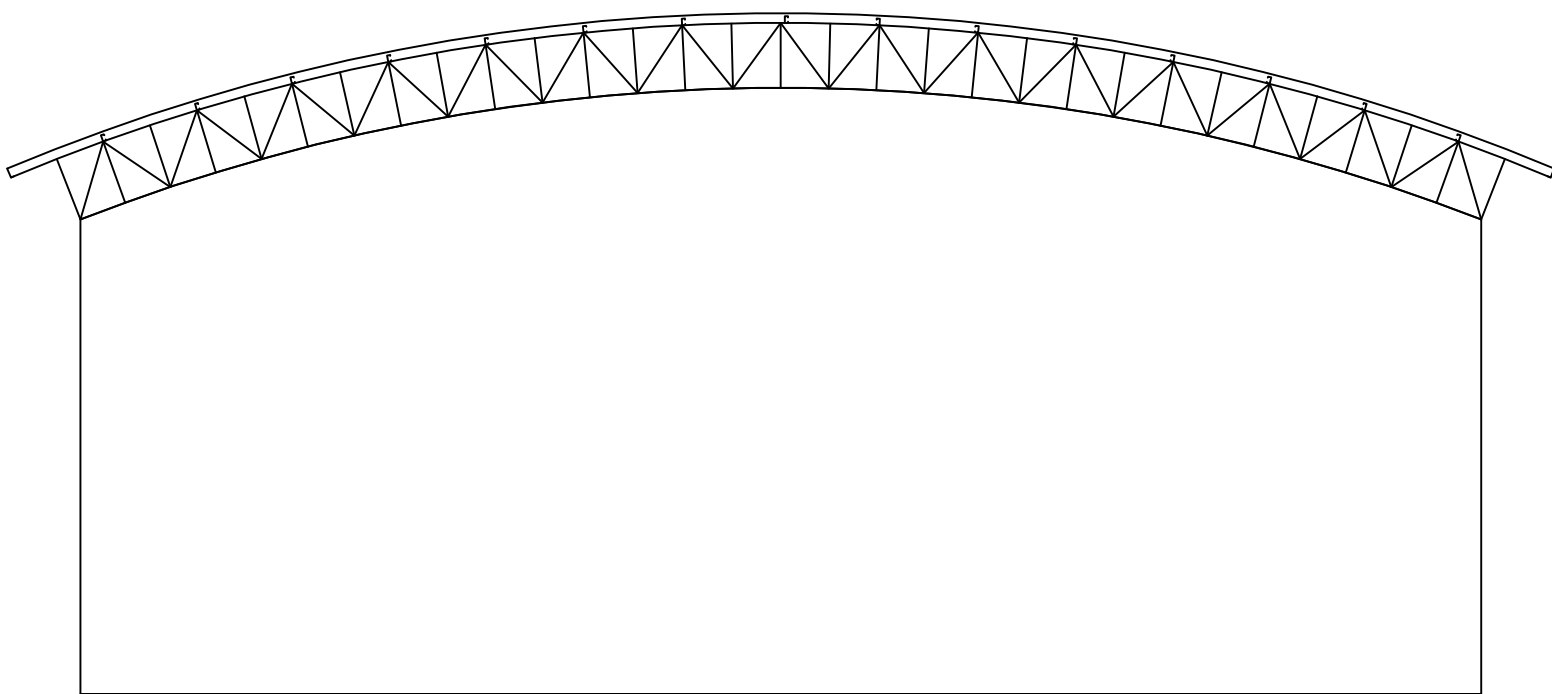
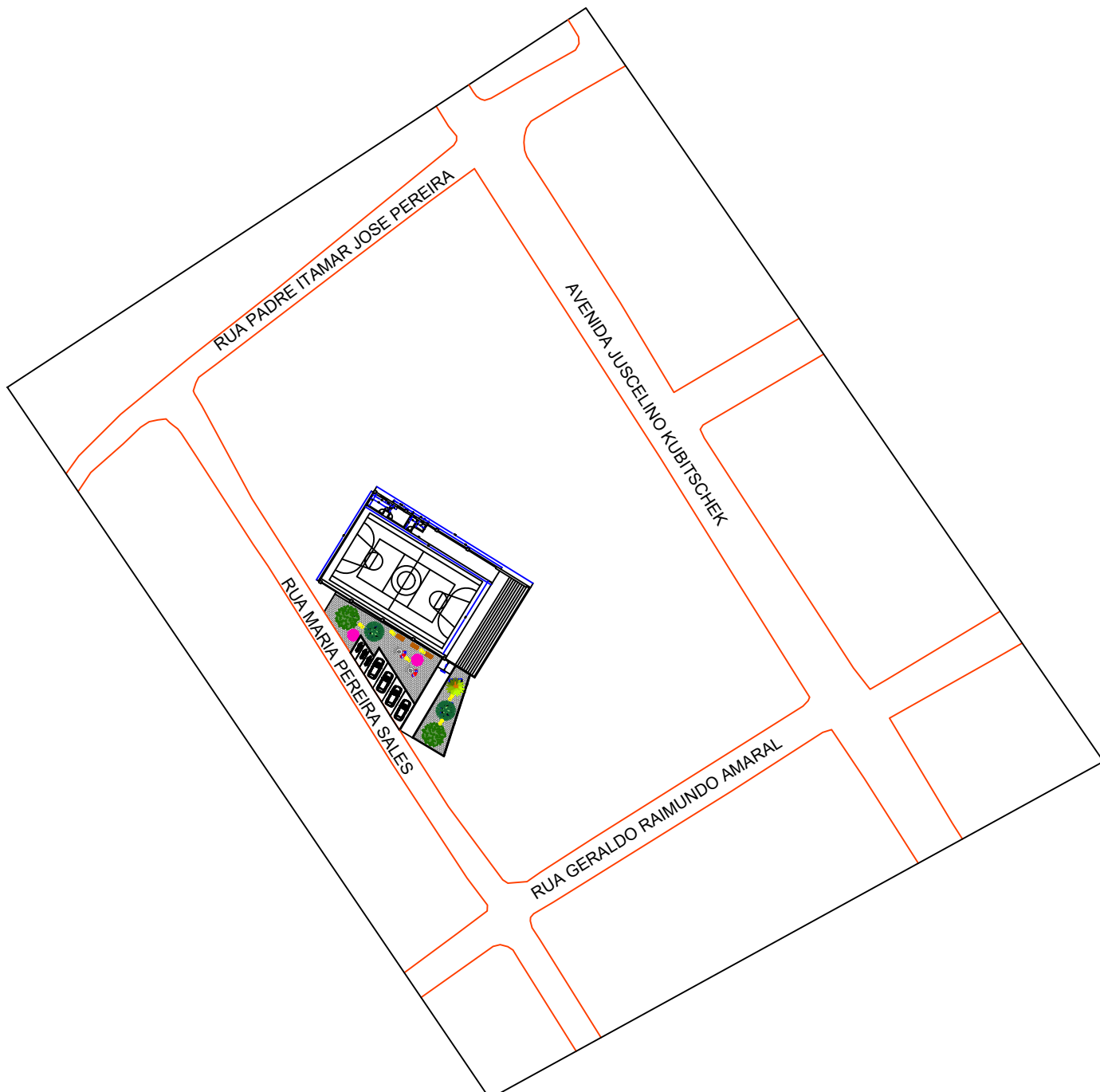


TELHA TRAPEZOIDAL
COBOGÓ

FACHADA GINÁSIO EXISTENTE
SEM ESCALA



LAT. DIREITA GINÁSIO EXISTENTE
SEM ESCALA



CROQUI LOCALIZAÇÃO
SEM ESCALA

REFORMA DO GINÁSIO POLIESPORTIVO MUNICIPAL E URBANIZAÇÃO DO ENTORNO

PROPRIETÁRIO:

ELANE ALVES LUIZ- PREFEITA MUNICIPAL

ENDEREÇO DA OBRA:

RUA MARIA PEREIRA SALES - BAIRRO BELA VISTA - BERILO/MG

RESPONSÁVEL TÉCNICO PELA IMPLANTAÇÃO DO PROJETO:

JÚLIA DE OLIVEIRA MARTINS
CREA-MG: 253.906/D

PROJETO ARQUITETONICO / ESTRUTURAL

PLANTA BAIXA, FACHADA FRONTAL EXISTENTE
FACHADA LAT. DIREITA EXISTENTE E PLANTA LOCALIZAÇÃO

PROJETOS

01/05

DATA:
01/07/2022

CONCRETO ESTRUTURAL
FCK=25MPa

PAVER RETANGULAR
"ESCAMA DE PEIXE"

MEIO FIO
BLOCO SEXTAVADO

RUA MARIA PEREIRA SALES

MEIO FIO
EXISTENTE
BLOCO SEXTAVADO
EXISTENTE

BANCO COM BASE EM
ALVENARIA E TAMPO
EM GRANITO
CANTEIRO ALTO LIMITADO
PELO BANCO PLANTAR GRAMA
PAVIER RETANGULAR
"ESCAMA DE PEIXE"
MURO A DEMOLIR
E CONSTRUIR

LEGENDA	
	GRAMA ESMERALDA
	MURO EXISTENTE A DEMOLIR E CONSTRUIR
	MEIO FIO EM CONCRETO PRÉ-MOLDADO
	PAVERS RETANGULAR CINZA
	PAVERS RETANGULAR CINZA
	POSTE METÁLICO DE ILUMINAÇÃO
	LIXEIRA 50L EM AÇO GALVANIZADO
	BANCO QUADRADO COM TAMPO DE GRANITO
	BANCO DE JARDIM
	CONJUNTO DE MESA PARA JOGOS

PLANTA BAIXA
SEM ESCALA